

SETOR NACIONAL DE PNEU APRESENTA RECUPERAÇÃO EM FEVEREIRO

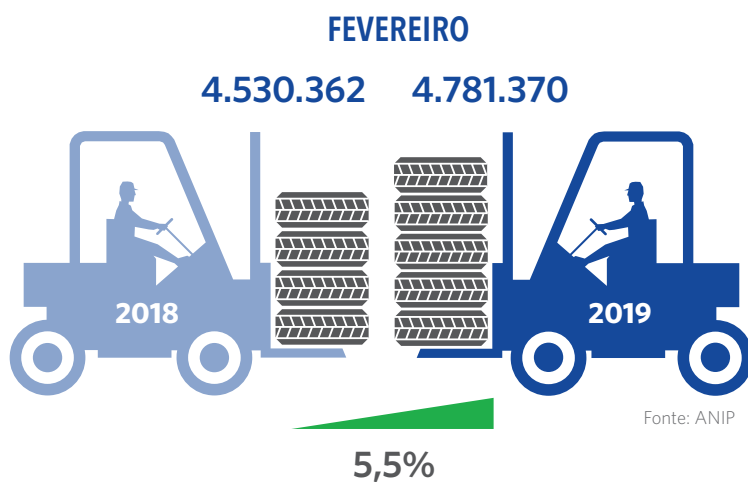
VENDAS CRESCERAM 5,5% EM RELAÇÃO AO MESMO MÊS DE 2018. CARNAVAL TARDIO AJUDOU A INDÚSTRIA A AUMENTAR SEUS NÚMEROS NO MÊS

TOTAL DE VENDAS

Vendas (unidades)

As fabricantes nacionais de pneus registraram crescimento de 5,5% nas vendas em fevereiro de 2019, em comparação ao mesmo mês de 2018. No acumulado do ano, o setor registra leve queda de 0,4% frente a 2018, mostrando recuperação depois de um janeiro negativo. Os dados estão no levantamento setorial divulgado pela ANIP (Associação Nacional da Indústria de Pneumáticos).

“O resultado positivo é reflexo da maior quantidade de dias úteis em fevereiro deste ano, já que o feriado do Carnaval foi em março. O aumento das vendas do nosso setor seguiu a tendência do mercado automotivo como um todo. Continuamos na expectativa em relação a ações concretas do novo governo, com foco no aumento da competitividade da indústria nacional”, explica Klaus Curt Müller, presidente executivo da ANIP.



ACUMULADO

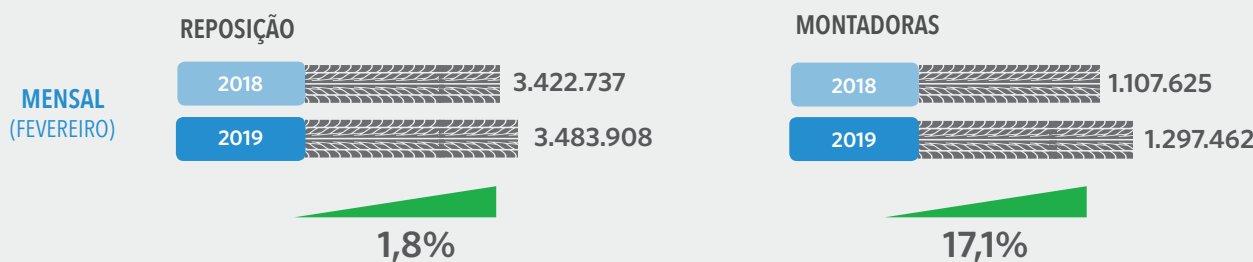
MÊS	2018	2019
Janeiro	4.761.843	4.469.081
Fevereiro	4.530.362	4.781.370
TOTAL	9.292.205	9.250.451

-0,4%

Fonte: ANIP

VENDAS POR TIPO DE MERCADO

(unidades)



VENDAS DE PNEUS DE PASSEIO

(Unidades)

As vendas de pneus de passeio cresceram 1,3% em fevereiro de 2019, se comparado ao mesmo mês de 2018. O resultado foi puxado pela forte alta das vendas para montadoras, que registraram aumento de 18,9% nesse período. Já no acumulado do ano, porém, essa categoria registra queda de 6,1%, puxada pela retração de 10,4% nas vendas para o segmento de reposição.



Fonte: ANIP

MENSAL

	Fevereiro 2018	Fevereiro 2019	EVOLUÇÃO
REPOSIÇÃO	1.867.393	1.762.342	-5,6%
MONTADORA	730.690	869.023	18,9%
TOTAL DE VENDAS	2.598.083	2.631.365	1,3%

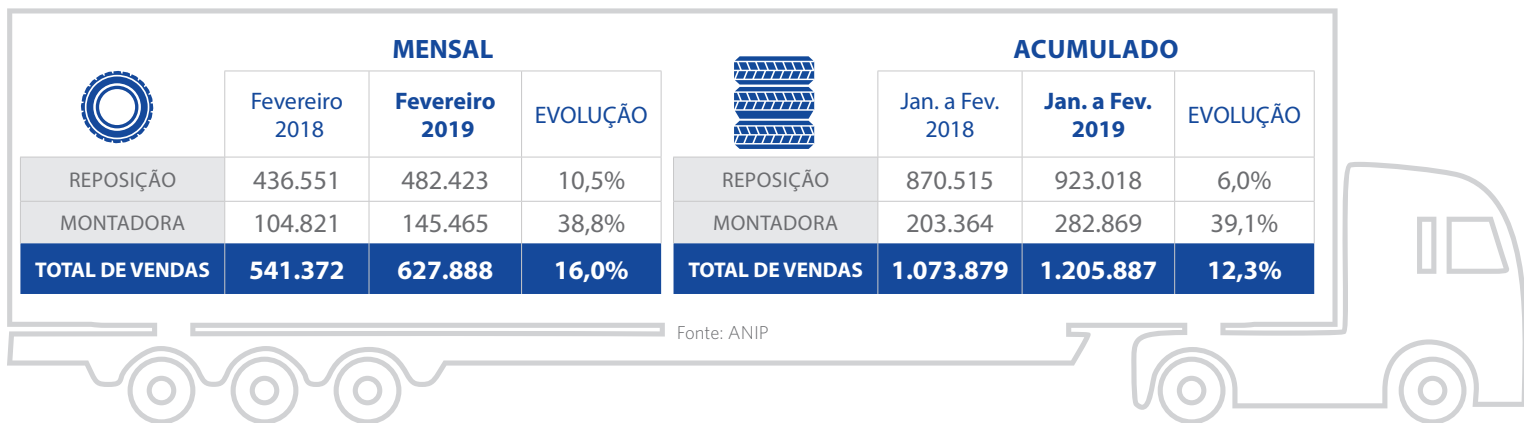
ACUMULADO

	Jan. a Fev. 2018	Jan. a Fev. 2019	EVOLUÇÃO
REPOSIÇÃO	3.895.729	3.489.135	-10,4%
MONTADORA	1.596.774	1.669.992	4,6%
TOTAL DE VENDAS	5.492.503	5.159.127	-6,1%

VENDAS DE PNEUS DE CARGA

(Unidades)

As vendas de pneus de carga em fevereiro seguiram a tendência de alta do segmento neste ano e registraram aumento de 16% em relação a 2018. O número é reflexo do crescimento nas vendas para montadoras (38,8%) e para o mercado de reposição (10,5%). Do mesmo modo, no acumulado de 2019, o segmento anotou avanço de 12,3% em relação ao ano passado.



VENDAS DE PNEUS DE MOTO

(Unidades)

As vendas de pneus de motocicletas para o mercado de reposição em fevereiro de 2019 cresceram 8,4% em comparação ao mesmo mês de 2018. No acumulado do ano, o aumento é de 4,9%.



Fonte: ANIP

MENSAL

	Fevereiro 2018	Fevereiro 2019	EVOLUÇÃO
REPOSIÇÃO	762.637	826.522	8,4%
TOTAL DE VENDAS	762.637	826.522	8,4%

ACUMULADO

	Jan. a Fev. 2018	Jan. a Fev. 2019	EVOLUÇÃO
REPOSIÇÃO	1.484.937	1.557.537	4,9%
TOTAL DE VENDAS	1.484.937	1.557.537	4,9%

VENDAS DE PNEUS COMERCIAIS LEVES

(Unidades)

Em fevereiro de 2019, as vendas de pneus para veículos comerciais leves cresceram 10,1% em comparação com o mesmo período de 2018. Os segmentos de reposição e montadoras colaboraram para o crescimento, registrando alta de 16,2% e 2%, respectivamente. Na soma do ano, o aumento da categoria é de 6,5%.



Fonte: ANIP

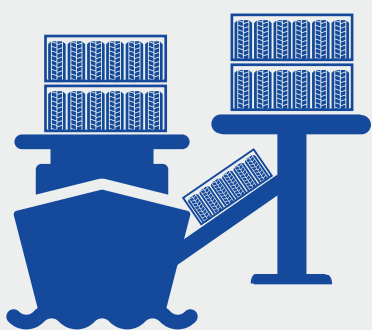
MENSAL

	Fevereiro 2018	Fevereiro 2019	EVOLUÇÃO
REPOSIÇÃO	316.999	368.378	16,2%
MONTADORAS	238.460	243.216	2,0%
TOTAL	555.459	611.594	10,1%

ACUMULADO

	Jan. a Fev. 2018	Jan. a Fev. 2019	EVOLUÇÃO
REPOSIÇÃO	636.411	730.625	14,8%
MONTADORAS	492.431	471.707	-4,2%
TOTAL	1.128.842	1.202.332	6,5%

BALANÇA COMERCIAL



BALANÇA COMERCIAL JANEIRO A FEVEREIRO 2019

A Balança Comercial do setor de pneumáticos, no acumulado de janeiro e fevereiro de 2019, registrou superávit favorável de quase US\$ 30 milhões. O número de unidades importadas superou em 1,5 mil peças o número de unidades exportadas.

	US\$	Unidades
EXPORTAÇÕES	184.156.205	2.515.043
IMPORTAÇÕES	154.273.590	4.020.938
RESULTADO	29.882.615	-1.505.895

Fonte: MDIC